

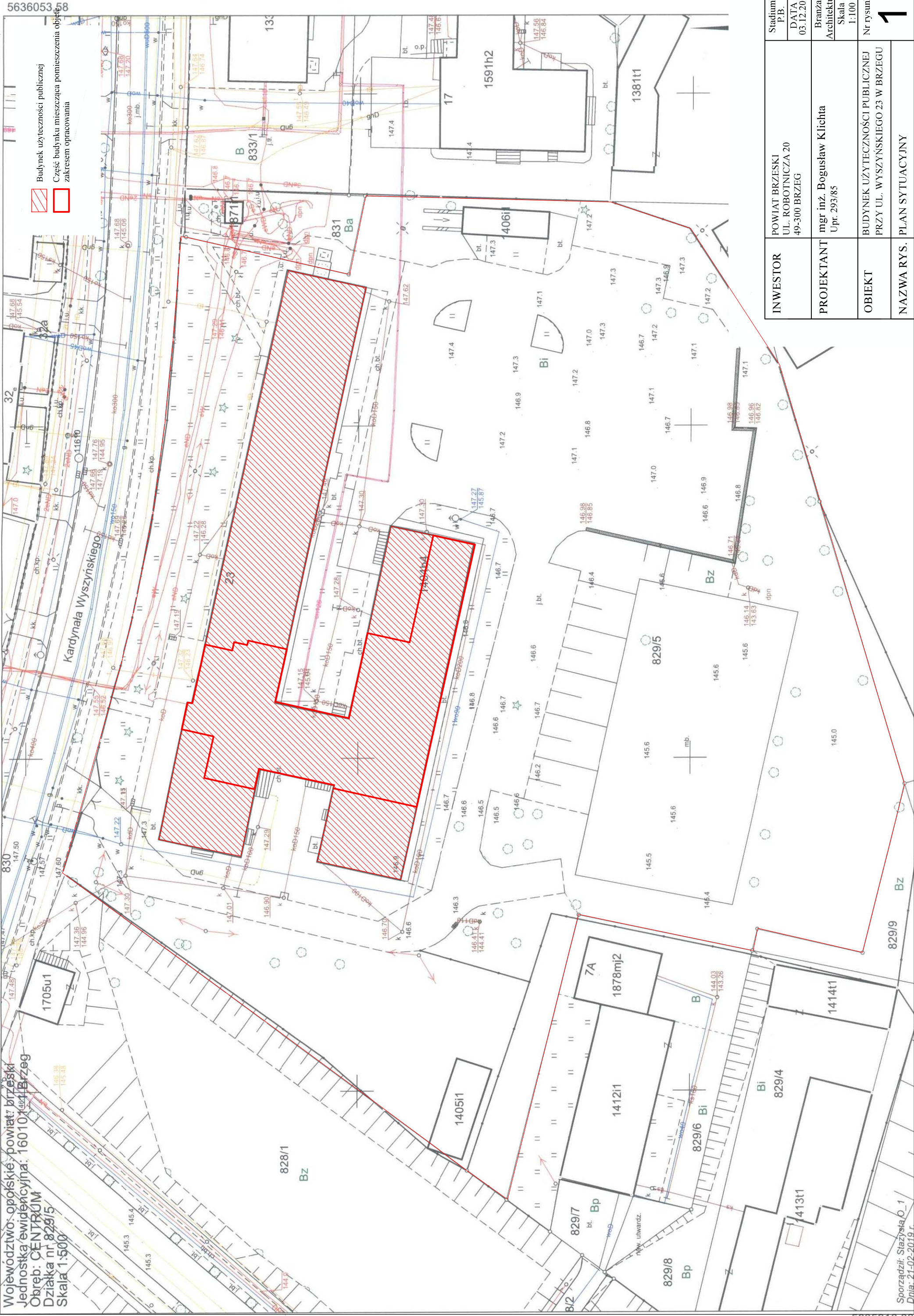


6461911,70

Województwo: opolskie, powiat: przyski  
Jednostka ewidencyjna: 160 101 456/1 Brzeg  
Obręb: CENTRUM  
Działka nr 829/5  
Skala 1:500

	Budynek użyteczności publicznej
	Część budynku mieszcząca pomieszczenia mieszkalne z zakresem opracowania



INWESTOR	POWIAT BRZESKI UL. ROBOTNICZA 20 49-300 BRZEG	Stadium P.B. DATA 03.12.2019
PROJEKTANT	mgt inż. Bogusław Klichta Upr. 293/85	Branża Architektura Skala 1:100
OBIEKT	BUDYNEK UŻYTECZNOŚCI PUBLICZNEJ PRZY UL. WYSZYŃSKIEGO 23 W BRZEGU	Nr rysunku <b>1</b>
NAZWA RYS.	PLAN SYTUACYJNY	